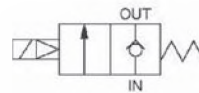
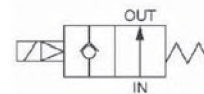


- Подбор соответствующих материалов корпуса (бронза, латунь или нерж. сталь) и уплотнений (NBR, EPDM, FKM, PTFE) позволяет использовать клапаны для работы с разнообразными средами
- Резьбовое соединение до 2"
- Простая и быстрая разборка и сборка



Н.З. тип



Н.О. тип

Опции

| Опция | Материалы | | | Класс изоляции обмотки |
|-------------------|------------|--|--|------------------------|
| | Уплотнения | Корпус / экранирующее кольцо катушки | Держатель сердечника (только Н.О. Тип) | |
| - ³⁾ | NBR | Латунь или бронза / медь | Полиацеталь | В |
| A | FKM | | | |
| B | EPDM | | | |
| C ²⁾ | PTFE | | | |
| D ³⁾ | FKM | | | |
| E | EPDM | Нерж. сталь / серебро (10A~25A). В исполнениях 32A~50A нет экранирующего кольца | Нерж. Сталь | Н |
| F ¹⁾ | FKM | | | |
| G | NBR | | | |
| H | FKM | | | |
| J | EPDM | | | |
| K ²⁾ | PTFE | | | |
| L ¹⁾ | FKM | | | |
| N | FKM | | | |
| P | EPDM | | | |
| Q ²⁾ | PTFE (FKM) | | | |
| S ²⁾ | PTFE (FKM) | Латунь или бронза / медь | Полиацеталь | В |
| T ¹⁾ | NBR | | | |
| X ¹⁾⁴⁾ | FKM | | | |

¹⁾ Исполнение "Non-lube" (без смазки).

²⁾ В Н.З. исполнении опция доступна только для VXP2130

³⁾ В Н.О. исполнении на сердечник нанесена консистентная смазка

Рабочая среда

| Среда | Н.З. тип | | Н.О. тип | |
|-------------------------|-----------------------------|-----------------------|-----------------------------|-----------------------|
| | 10A~50A ¹⁾ | 10A~25A | 15A~50A ²⁾ | 15A~25A |
| | Корпус из латуни или бронзы | Корпус из нерж. стали | Корпус из латуни или бронзы | Корпус из нерж. стали |
| Этиловый спирт | F, B | L, J | - | - |
| Этиленгликоль | B | J | - | - |
| Каустическая сода (25%) | - | J | - | J |
| Газойль | A | H | A | H |
| Силиконовое масло | A | H | A | H |
| Мазут (до 60°C) | A | H | A | H |
| Мазут (до 100°C) | D | N | D | N |
| Пар | S | Q | S | Q |
| Вода для паровых котлов | - | G, J | - | G, J |
| Конденсат | E | P | E | P |
| Изоляционное масло | A | H | A | H |
| Нефть | A | H | - | - |
| Перхлорэтилен | A | H | A | H |
| Масло для тормозов | B | J | B | J |
| Горячая вода (99°C) | D, E | N, P | E | N, P |

¹⁾ Корпус Н.З. исполнений 10A~25A выполнен из латуни С37, Н.З. исполнений 32A~50A - из бронзы ВС6.

²⁾ Корпус Н.О. исполнений 15A~25A выполнен из латуни С37, Н.О. исполнений 32A~50A - из бронзы ВС6

Температура рабочей и окружающей среды

| Температура | Питание | Температура рабочей среды (°C) | | | | | | Температура окруж. среды (°C) |
|--------------|---------|--------------------------------|-------------------|------------------|---------------------|-------------------|---------|-------------------------------|
| | | Стандарт | | | Опции | | | |
| | | Вода | Воздух | Масло | Горячая вода (D, E) | Горячее масло (D) | Пар (S) | |
| Максимальная | AC | 60 | 80 | 60 | 99 | 100 | 183 | 60 |
| | DC | 40 | 60 | 40 | - | - | - | 40 |
| Минимальная | AC/DC | 1 | -10 ¹⁾ | -5 ²⁾ | - | - | - | -10 |

¹⁾ Точка росы не должна превышать -10°C

²⁾ Вязкость не более 50 мм²/с

³⁾ Для VXP2130 доступны только опции С, К, Q, S.

2/2 клапан тарельчатого типа для различных сред VXP21/22/23

Технические характеристики

Общие технические характеристики

| | | | |
|------------------|--|--|--------------------------------------|
| Клапан | Материалы | Корпус | Латунь С37 / бронза BC6, нерж. сталь |
| | | Уплотнения | NBR, FKM, EPDM, PTFE |
| | Требования к окружающей среде | Без коррозионно-активных или взрывоопасных газов | |
| Катушка | Номинальное напряжение | V AC | 100, 200, 110, 220, 240, 48 |
| | | V DC | 24, 12 |
| | Допустимые отклонения напряжения | ≤ ±10% номинального напряжения | |
| | Допустимое напряжение отключения ³⁾ | AC | ≤ 20% номинального напряжения |
| | | DC | ≤ 2% номинального напряжения |
| Изоляция обмотки | Класс В, класс Н | | |

¹⁾ Напряжение, при котором гарантировано отключение

Характеристики катушек

| Типоразмер клапана | Питание | Полная мощность переменного тока (В·А) | | | | Потребляемая мощность (на удержании) (Вт) | | Нагрев (°С) | |
|--------------------|-----------|--|------|--------------|------|---|------|-------------|------|
| | | Пусковая | | На удержании | | Н.З. | Н.О. | Н.З. | Н.О. |
| | | Н.З. | Н.О. | Н.З. | Н.О. | | | | |
| VXP21 | AC, 50 Гц | 20 (32) | 25 | 11 | 12 | 4.5 | 5 | 45 | 50 |
| | DC | - | - | - | - | 6 | - | 55 | 50 |
| VXP22 | AC, 50 Гц | 40 | 45 | 18 | 20 | 7.5 | 8 | 60 | 55 |
| | DC | - | - | - | - | 8 | - | 60 | 50 |
| VXP23 | AC, 50 Гц | 50 | 60 | 21 | 25 | 11 | 10.5 | 65 | 60 |
| | DC | - | - | - | - | 11.5 | - | 65 | 55 |

¹⁾ При окружающей температуре (20±5) °С и номинальном напряжении

²⁾ В Н.О. клапанах замена катушек AC на катушки DC и наоборот невозможна из-за различной формы сердечников. Для клапана VXP2130 замена катушек AC на катушки DC и наоборот также невозможна. Для клапанов VXP2140/50, VXP2260/70 и VXP2380/90 возможна только замена катушек AC на катушки DC (но не наоборот). Необходимо учитывать, что катушки DC не имеют экранирующего кольца.

³⁾ В скобках указано значение для VXP2130

Тип Н.З.

| Присоединение | | Условный проход (мм) | Типоразмер | Мин. перепад давлений (МПа) | Макс. рабочий перепад давлений (МПа) ²⁾ | | | | | | | | Макс. давление в системе (МПа) | Вес (г) ³⁾ |
|---------------|--------|----------------------|---------------------------|-----------------------------|--|-----|--------|-----|-------|-----|-----|----------------------------------|--------------------------------|-----------------------|
| Резьба | Фланец | | | | вода | | воздух | | масло | | пар | | | |
| | | | | | AC | DC | AC | DC | AC | DC | AC | DC | | |
| G1/4 | - | 10 | VXP2130-02F ¹⁾ | 0.04 | 0.7 | 0.5 | 0.9 | 0.7 | 0.5 | 0.4 | 0.9 | Вода, воздух, масло 1.5, пар 1.0 | 420 | |
| G3/8 | - | 10 | VXP2130-03F | | 1.0 | 1.0 | 1.0 | 1.0 | 0.7 | 0.7 | 1.0 | | 740 | |
| - | - | 15 | VXP2140-03F | | | | | | | | | | 500 | |
| G1/2 | - | 10 | VXP2130-04F | | 1.0 | 1.0 | 1.0 | 1.0 | 0.7 | 0.7 | 1.0 | | 740 | |
| - | - | 15 | VXP2140-04F | | | | | | | | | | 1300 | |
| G3/4 | - | 20 | VXP2150-06F | | 0.03 | 1.0 | 1.0 | 1.0 | 1.0 | 0.7 | 0.7 | | 1.0 | 1810 |
| G1 | - | 25 | VXP2260-10F | 3300 | | | | | | | | | | |
| G1 1/4 | - | 35 | VXP2270-12F | 4200 | | | | | | | | | | |
| G1 1/2 | - | 40 | VXP2380-14F | 5400 | | | | | | | | | | |
| G2 | - | 50 | VXP2390-20F | 5900 | | | | | | | | | | |
| - | 32A | 35 | VXP2270-32F | 7300 | | | | | | | | | | |
| - | 40A | 40 | VXP2380-40F | 9200 | | | | | | | | | | |
| - | 50A | 50 | VXP2390-50F | | | | | | | | | | | |

¹⁾ Максимальный перепад давлений между входом и выходом клапана.

²⁾ Для VXP2130 доступны только опции C, K, Q, S.

³⁾ Вес указан для исполнения с залитым кабелем. Вес исполнения с кабелепроводом увеличится на 10 г, с DIN-разъемом - на 30 г, с терминальной коробкой - на 60 г.

Тип Н.О.

| Присоединение | | Условный проход (мм) | Типоразмер | Мин. перепад давлений (МПа) | Макс. рабочий перепад давлений (МПа) ¹⁾ | | | Макс. давление в системе (МПа) | Вес (г) ²⁾ |
|---------------|--------|----------------------|-------------|-----------------------------|--|-------|-----|----------------------------------|-----------------------|
| Резьба | Фланец | | | | вода, воздух | масло | пар | | |
| | | | | | AC/DC | AC/DC | AC | | |
| G3/8 | - | 15 | VXP2142-03F | 0.04 | 0.7 | 0.6 | 0.7 | Вода, воздух, масло 1.5, пар 1.0 | 760 |
| G1/2 | - | 15 | VXP2142-04F | | | | | | 760 |
| G3/4 | - | 20 | VXP2152-06F | | | | | | 1320 |
| G1 | - | 25 | VXP2262-10F | | | | | | 1850 |
| G1 1/4 | - | 35 | VXP2272-12F | | | | | | 3300 |
| G1 1/2 | - | 40 | VXP2382-14F | | | | | | 4200 |
| G2 | - | 50 | VXP2392-20F | | | | | | 5400 |
| - | 32A | 35 | VXP2272-32F | | | | | | 5900 |
| - | 40A | 40 | VXP2382-40F | | | | | | 7300 |
| - | 50A | 50 | VXP2392-50F | | | | | | 9200 |

¹⁾ Максимальный перепад давлений между входом и выходом клапана.

²⁾ Вес указан для исполнения с залитым кабелем. Вес исполнения с кабелепроводом увеличится на 10 г, с DIN-разъемом - на 30 г, с терминальной коробкой - на 60 г.

Номер для заказа

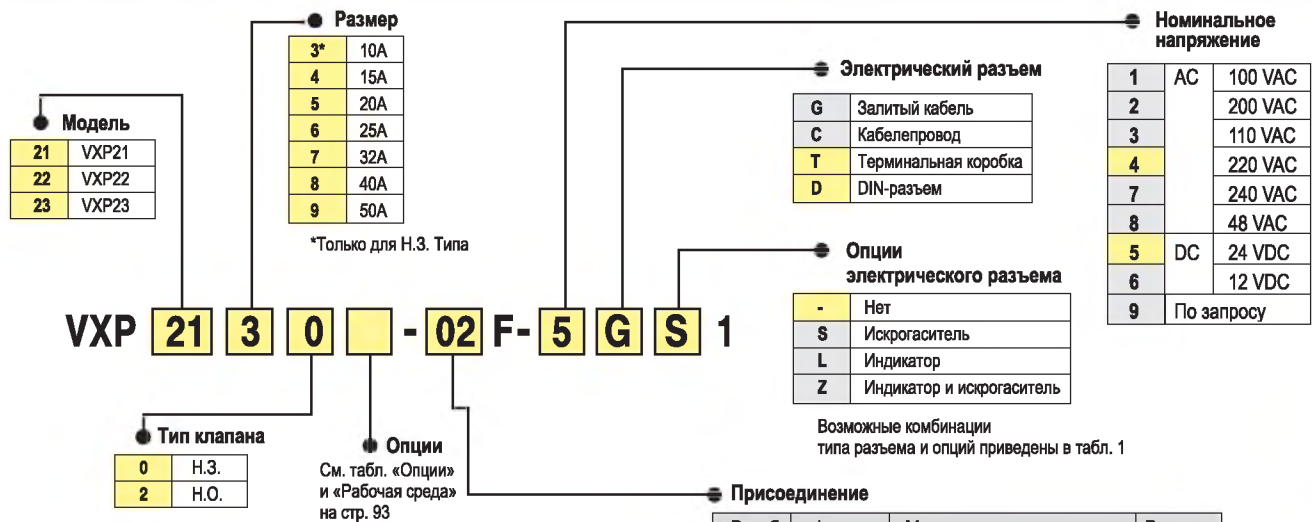
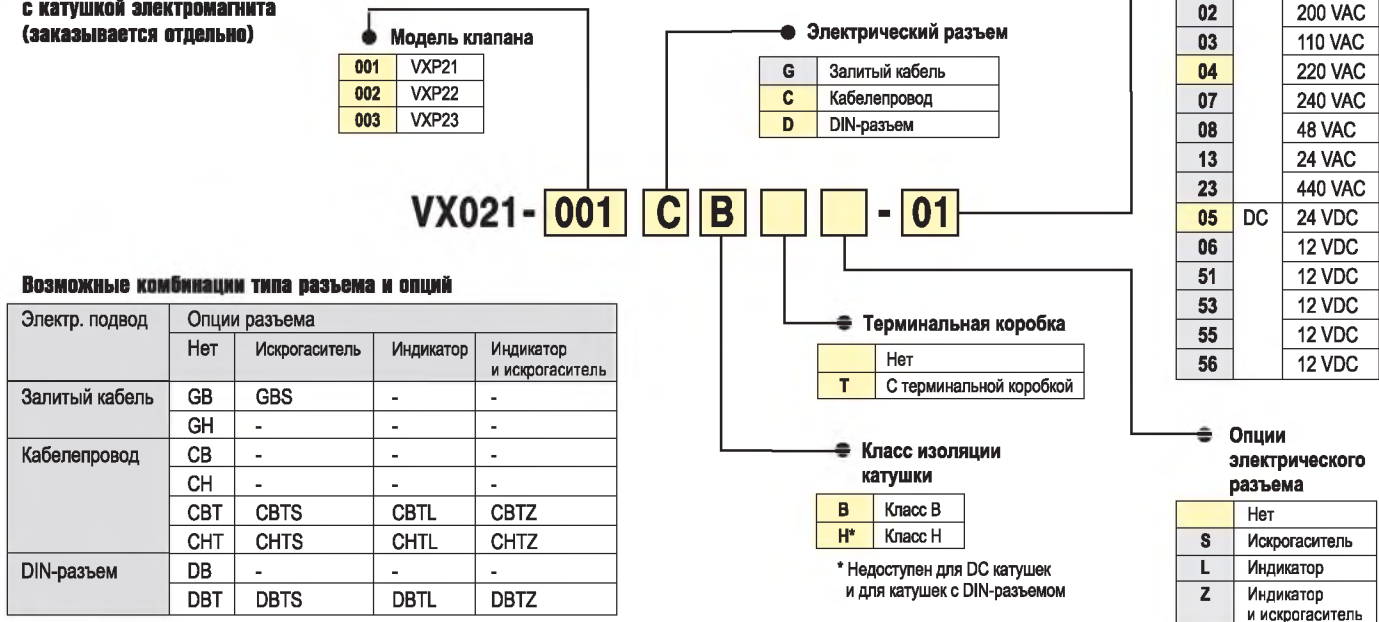


Таблица 1.
Варианты электрического подключения

| Номинальное напряжение | | Изоляция катушки | | Электр. Подвод | | | | Опции | | | | |
|------------------------|-----------|------------------|---------|----------------|---|------|------|-------|---|---|---|------|
| | | Класс В | Класс Н | G | C | D, T | G, C | T | S | - | S | L, Z |
| AC | 1 (100 В) | | | | | | | | | | | |
| | 2 (200 В) | | | | | | | | | | | |
| | 3 (110 В) | | | | | | | | | | | |
| | 4 (220 В) | | | | | | | | | | | |
| | 7 (240 В) | | | | | | | | | | | |
| | 8 (48 В) | | | | | | | | | | | |
| DC | 5 (24 В) | | | | | | | | | | | |
| | 6 (12 В) | | | | | | | | | | | |

Номер для заказа принадлежностей

Запасной элемент включения с катушкой электромагнита (заказывается отдельно)



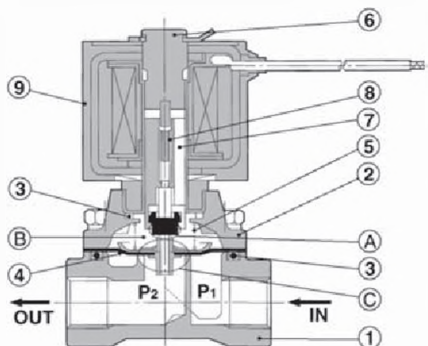
¹ Разъемы с индикатором (индикатором/искрогасителем) доступны только для исполнений на 100 VAC, 200 VAC, 110 VAC, 220 VAC и 24 VDC
² Разъемы CBTL и CHTL доступны только для исполнений на 100 VAC, 200 VAC, 110 VAC, 220 VAC

2/2 клапан тарельчатого типа для различных сред VXP21/22/23

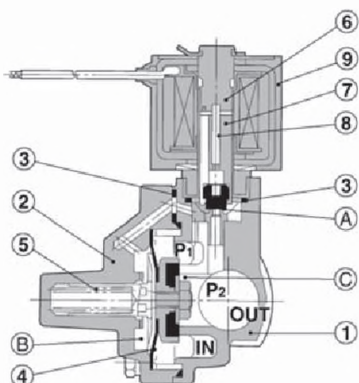
Конструкция

Тип Н.3.

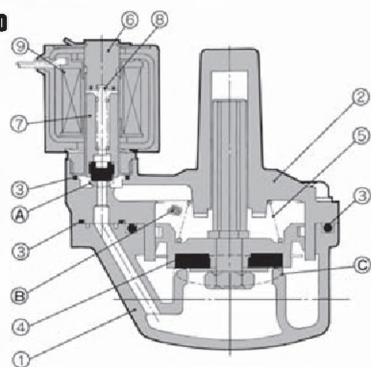
VXP2130



VXP2140/2160/2280



VXP2270/2380/2390

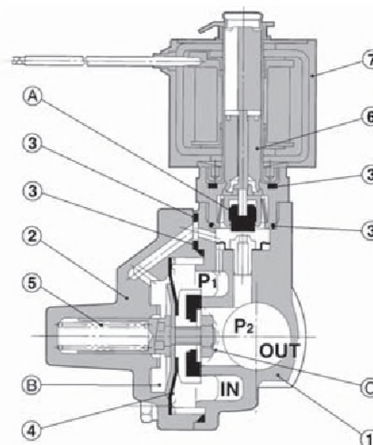


Спецификация

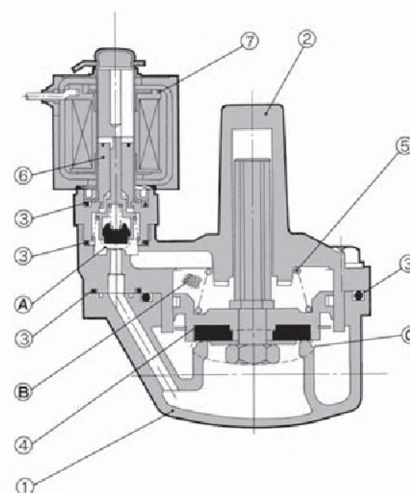
| Поз. | Обозначение | Размер | Материал | |
|------|--------------------|---------|-------------------------|---------------------------------------|
| | | | Стандартное | По запросу |
| 1 | Корпус | 10A-25A | Латунь | Нерж. сталь |
| | | 32A-50A | BC6 | - |
| 2 | Крышка | 10A-25A | Латунь | Нерж. сталь |
| | | 32A-50A | BC6 | - |
| 3 | Уплотнение | - | NBR | FPM/EPR |
| 4 | Клапан | 10A-25A | Нерж. сталь, латунь NBR | Нерж. сталь, FPM Нерж. сталь, EPR |
| | | 32A-50A | - | Нерж. сталь, латунь FPM/EPR |
| 5 | Пружина клапана | - | Нерж. сталь | - |
| 6 | Сердечник | 10A-25A | Нерж. сталь, медь | Нерж. сталь, серебро FPM/EPR, PTFE |
| | | 32A-50A | - | - |
| 7 | Якорь | - | Нерж. сталь, NBR | Нерж. сталь, FPM Нерж. сталь, EPR |
| 8 | Возвратная пружина | - | Нерж. сталь | - |
| 9 | Катушка | - | Класс В | Класс Н |

Тип Н.0.

VXP2142/2162/2262



VXP2272/2382/2392



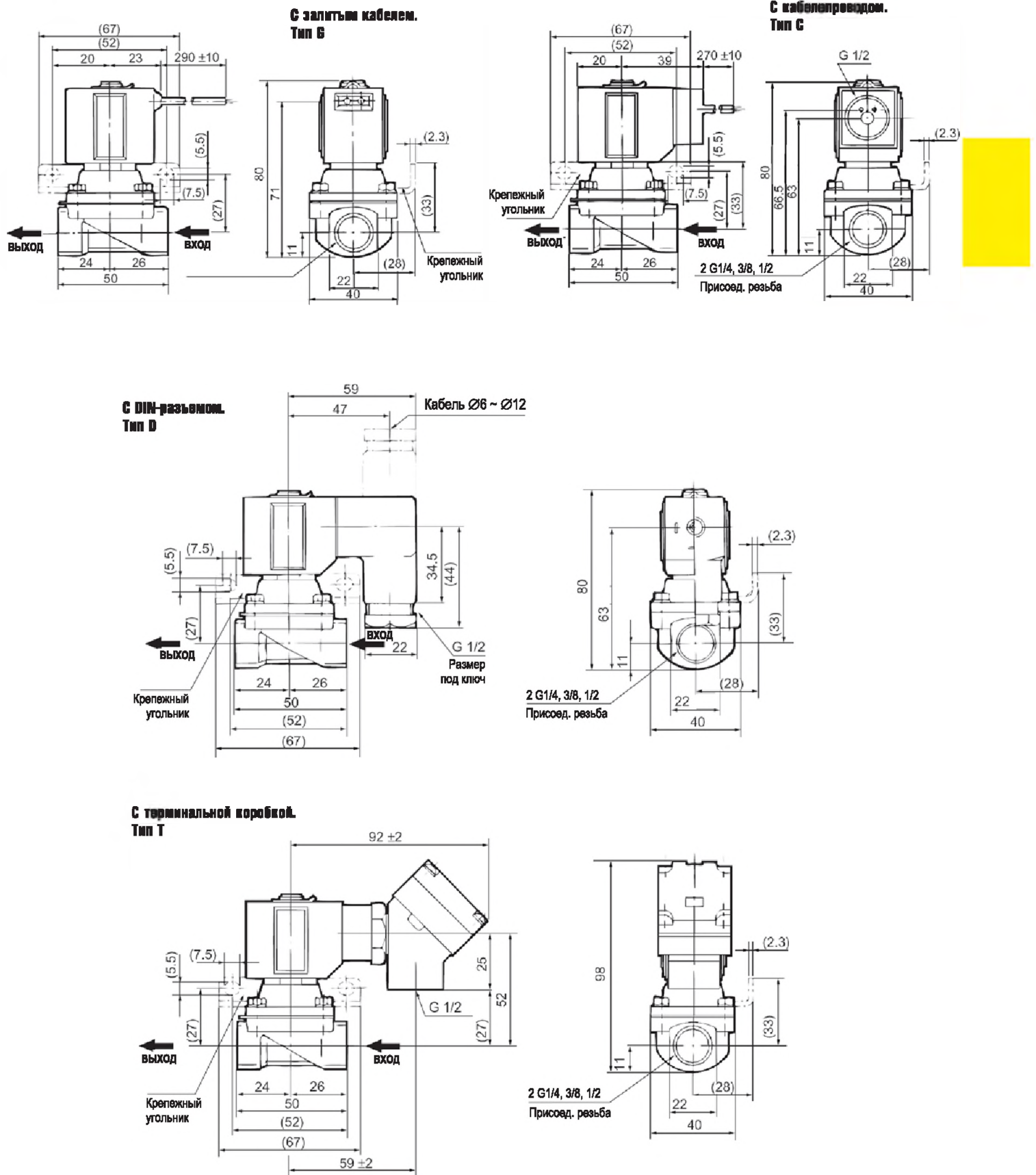
Спецификация

| Поз. | Обозначение | Размер | Материал | |
|------|-----------------|---------|---|---------------------------------------|
| | | | Стандартное | По запросу |
| 1 | Корпус | 10A-25A | Латунь | Нерж. сталь |
| | | 32A-50A | BC6 | - |
| 2 | Кожух | 10A-25A | Латунь | Нерж. Сталь |
| | | 32A-50A | BC6 | - |
| 3 | Уплотнение | - | NBR | FPM/EPR |
| 4 | Клапан | 10A-25A | Нерж. сталь, латунь NBR | Нерж. сталь, FPM Нерж. сталь, EPR |
| | | 32A-50A | - | Нерж. сталь, латунь FPM/EPR |
| 5 | Пружина клапана | - | Нерж. сталь | - |
| 6 | Сердечник | 10A-25A | Нерж. сталь, медь, NBR, полиацеталь, PTFE | Нерж. сталь, серебро FPM/EPR, PTFE |
| | | 32A-50A | - | Нерж. сталь, медь FPM/EPR, PTFE |
| | Катушка | - | Класс В | Класс Н |

Ремкомплекты поставляются по запросу

Размеры

Н.З.
УКР2130
Условный проход 10 мм

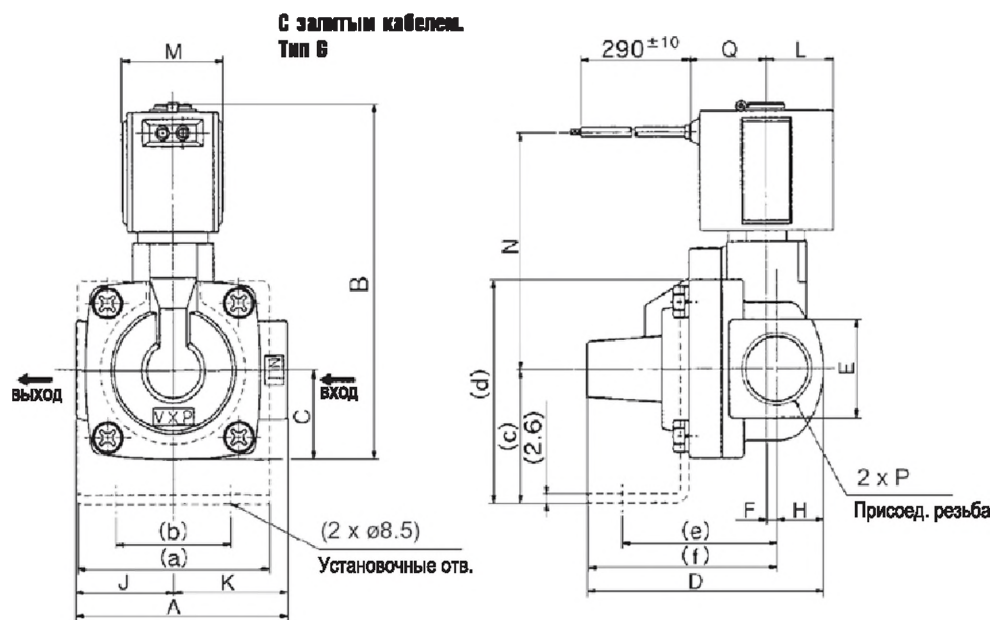


2/2 клапан тарельчатого типа для различных сред VXR21/22/23

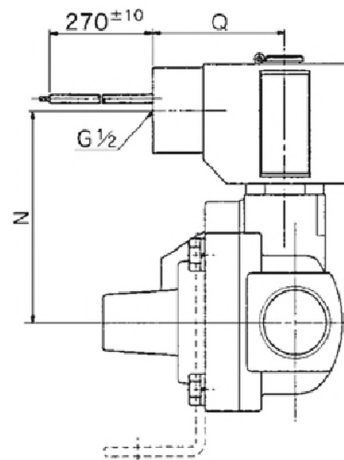
Н.З.
VXR2140/2160/2260

Н.О.
VXR2142/2162/2262

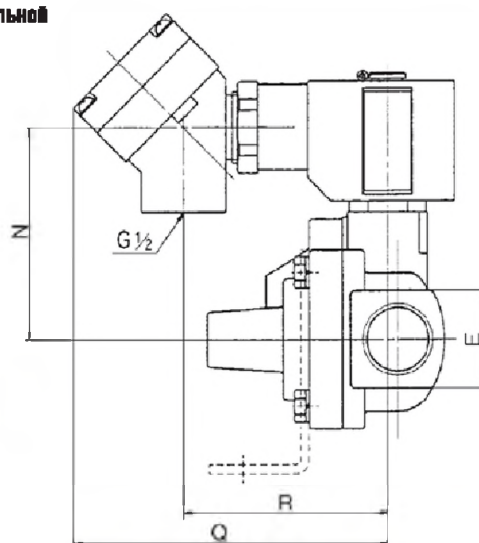
Условный проход
15 мм, 20 мм, 25 мм



С кабелепроводом.
Тип С



С терминальной
коробкой.
Тип Т



| Типоразмер | | Присоед. Резьба Р | Крепежный угольник | | | | | |
|------------|---------|----------------------|--------------------|----|------|----|----|----|
| Н.З. | Н.О. | | a | b | c | d | e | f |
| VXR2140 | VXR2142 | G3/8, G1/2 | 57 | 34 | 39 | 65 | 47 | 57 |
| VXR2150 | VXR2152 | G3/4 | 74 | 51 | 45.5 | 78 | 52 | 62 |
| VXR2260 | VXR2262 | G1 | 81 | 58 | 49.5 | 86 | 57 | 67 |

| Типоразмер | | Присоед. резьба Р | А | В | С | D | E | F | H | J | K | L | M | Варианты электрического подвода | | | | | | |
|------------|---------|----------------------|----|----------|------|----|----|---|------|----|----|----|----|---------------------------------|------|--------------|------|----------------------|----|----|
| | | | | | | | | | | | | | | Залитый кабель | | Кабелепровод | | Терминальная коробка | | |
| | | | | | | | | | | | | | | N | Q | N | Q | N | Q | R |
| VXR2140 | VXR2142 | G3/8, G1/2 | 63 | 104(116) | 26 | 71 | 28 | 3 | 14 | 29 | 34 | 20 | 30 | 69(76) | 23 | 61 | 39 | 61(68) | 92 | 59 |
| VXR2150 | VXR2152 | G3/4 | 80 | 118(136) | 32.5 | 87 | 35 | 8 | 17.5 | 37 | 43 | 20 | 30 | 77(84) | 23 | 69 | 39 | 69(76) | 92 | 59 |
| VXR2260 | VXR2262 | G1 | 90 | 133(150) | 36.5 | 97 | 40 | 8 | 20 | 43 | 47 | 23 | 35 | 87(97) | 25.5 | 79 | 41.5 | 79(89) | 95 | 62 |

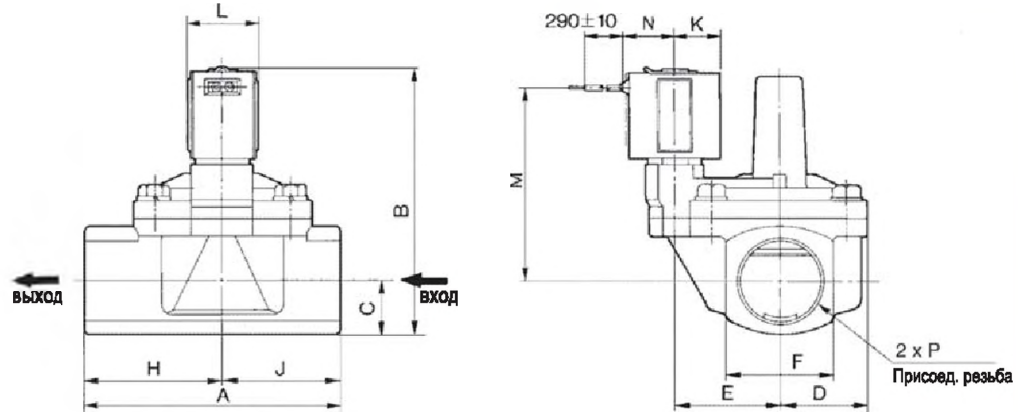
* Размеры в скобках для Н.О. исполнения

Н.З.
VXP2270/2380/2390

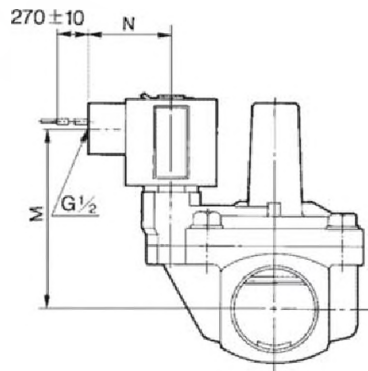
С залитым кабелем.
Тип В

Н.О.
VXP2272/2382/2392

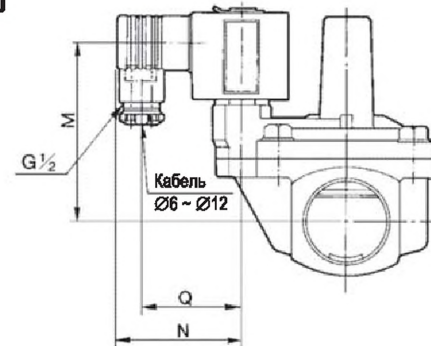
Условный проход
36 мм, 40 мм, 50 мм



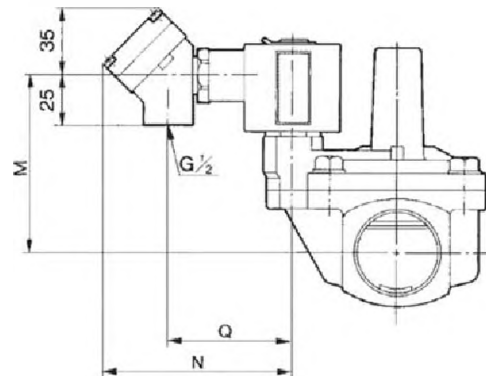
С кабелепроводом.
Тип С



С DIN-разъемом.
Тип D



С терминальной
коробкой.
Тип Т



Компания SMC сохраняет за собой право на внесение технических и размерных изменений

| Типоразмер | | Присоед. резьба P | A | B | C | D | E | F | H | J | K | L | Варианты электр. подвода | | | | | | | | | |
|------------|---------|-------------------|-----|----------|------|------|------|----|------|------|------|----|--------------------------|------|--------------|------|------------|----|----|----------------------|----|----|
| | | | | | | | | | | | | | Залитый кабель | | Кабелепровод | | DIN-разъем | | | Терминальная коробка | | |
| Н.З. | Н.О. | | | | | | | | | | | | M | N | M | N | M | N | Q | M | N | Q |
| VXP2270 | VXP2272 | G1 1/4 | 125 | 128(145) | 26.5 | 43.5 | 51.5 | 53 | 67.5 | 57.5 | 23 | 35 | 92(102) | 25.5 | 84(94) | 41.5 | 84(94) | 60 | 48 | 84(94) | 95 | 62 |
| VXP2380 | VXP2382 | G1 1/2 | 132 | 144(159) | 30 | 46.5 | 54.5 | 60 | 72 | 60 | 25.5 | 40 | 103(113) | 28 | 95(105) | 44.5 | 95(105) | 62 | 50 | 95(105) | 97 | 64 |
| VXP2390 | VXP2392 | G2 | 150 | 160(175) | 35.5 | 52 | 59 | 71 | 81 | 69 | 25.5 | 40 | 114(124) | 28 | 106(117) | 44.5 | 106(117) | 62 | 50 | 106(117) | 97 | 64 |

* Размеры в скобках для Н.О. исполнения

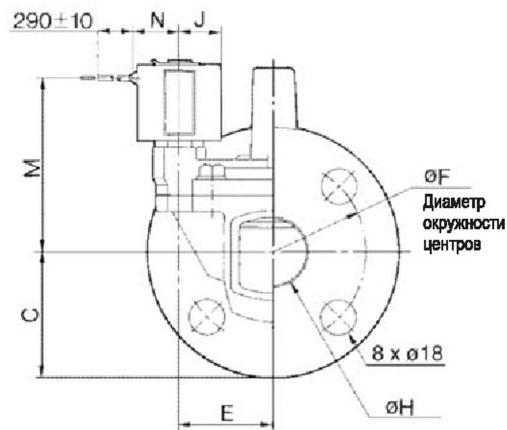
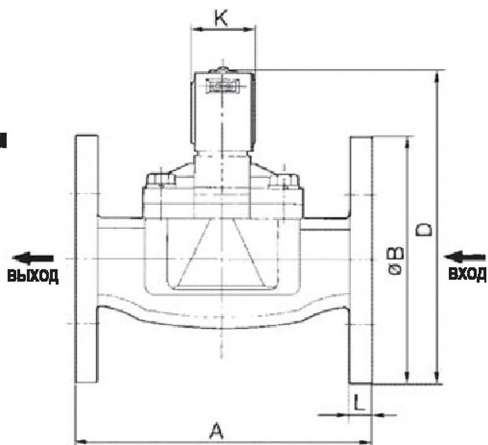
2/2 клапан тарельчатого типа для различных сред VXR21/22/23

Н.З.
VXR2270/2380/2390

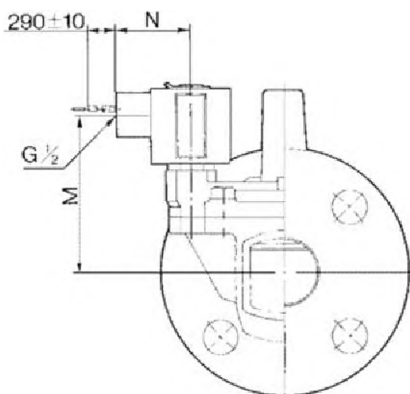
С залитым кабелем.
Тип Ø

Н.О.
VXR2272/2382/2382

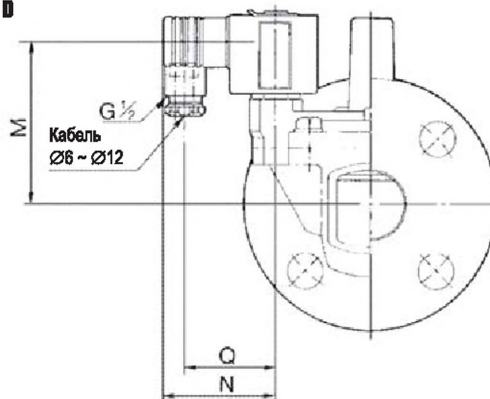
Условный проход
35 мм, 40 мм, 50 мм



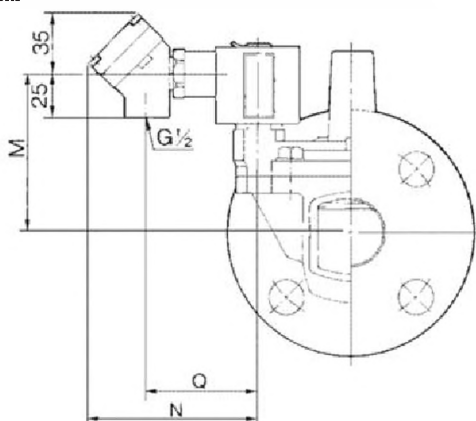
С кабелепроводом.
Тип С



С DIN-разъемом.
Тип D



С терминальной коробкой.
Тип Т



| Типоразмер | | Фланец | A | B | C | D | E | F | H | J | K | L | Варианты электр. подвода | | | | | | | | | |
|------------|---------|--------|-----|-----|------|--------------|------|-----|----|------|----|----|--------------------------|------|--------------|------|------------|----|----|----------------------|----|----|
| Н.З. | Н.О. | | | | | | | | | | | | Залитый кабель | | Кабелепровод | | DIN-разъем | | | Терминальная коробка | | |
| Н.З. | Н.О. | | | | | | | | | | | | M | N | M | N | M | N | Q | M | N | Q |
| VXR2270 | VXR2272 | 32A | 160 | 135 | 67.5 | 169(186.5) | 51.5 | 100 | 36 | 23 | 35 | 12 | 92(102) | 25.5 | 84(94) | 41.5 | 84(94) | 60 | 48 | 84(94) | 95 | 62 |
| VXR2380 | VXR2382 | 40A | 170 | 140 | 70 | 184(199) | 54.5 | 105 | 42 | 25.5 | 40 | 14 | 103(113) | 28 | 95(105) | 44.5 | 95(105) | 62 | 50 | 95(105) | 97 | 64 |
| VXR2390 | VXR2392 | 50A | 180 | 155 | 77.5 | 202.5(217.5) | 59 | 120 | 52 | 25.5 | 40 | 14 | 114(124) | 28 | 106(117) | 44.5 | 106(117) | 62 | 50 | 108(117) | 97 | 64 |

* Размеры в скобках для Н.О. исполнения