

Электропневматический позиционер

IP8000/IP8100

Электропневматический позиционер линейного и поворотного типа.

Предназначен для пропорционального управления перемещением исполнительных механизмов, приводами регулирующей арматуры.

- Устойчив к ударным и вибрационным нагрузкам
- Высокая точность позиционирования
- Стабильное управление даже малогабаритными исполнительными устройствами
- Возможность установки на различные типы пневмоприводов
- Взрывозащищенное (IP8000-000-X14) и низкотемпературное взрывозащищенное (IP8000-000-X14-L) исполнения
- Исполнение с датчиком положения, выход 4 ~ 20 мА (IP8100-001-J)



IP8000

IP8100

Технические характеристики

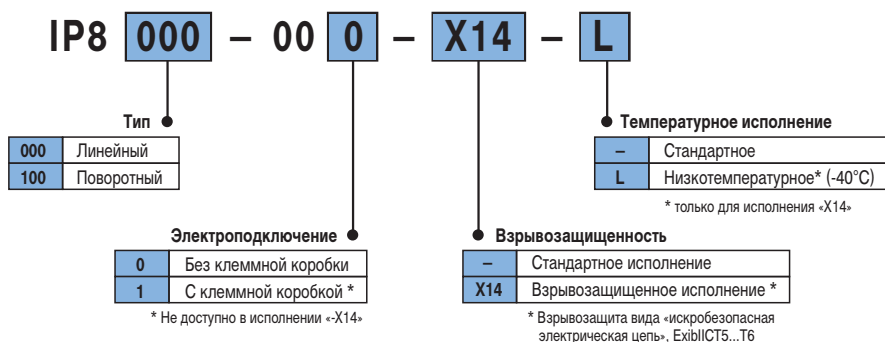
Модель	IP8000		IP8100	
	Линейный тип	Поворотный тип	одностороннего действия	двустороннего действия
Среда	Сжатый воздух, отфильтрованный 5 мкм, содержание масла не более 1 мг/м ³			
Входной сигнал (мА DC)	4 ~ 20			
Входное сопротивление (Ом)	235 ± 5			
Диапазон рабочих давлений (МПа)	0.14 ~ 0.7			
Рабочий ход	10 ~ 85 мм (угол поворота рычага обратной связи 10° ~ 30°)		60° ~ 100°	
Чувствительность	≤ 0.1% (от полн. диап.)	≤ 0.5% (от полного диапазона)		
Линейность	≤ ±1% (от полн. диап.)	≤ ±2% (от полного диапазона)		
Гистерезис	≤ 0.75% (от полн. диап.)	≤ 1% (от полного диапазона)		
Воспроизводимость	≤ 0.5% (от полного диапазона)			
Влияние температуры	≤ 0.1% (от полного диапазона) / °C			
Влияние давления питания	≤ 0.3% (от полного диапазона) / 0.01 МПа			
Расход на выходе (норм. л/мин)	≥ 80 (при давлении питания 0.14 МПа)			
Потребление сжатого воздуха (норм. л/мин)	≤ 5 (при давлении питания 0.14 МПа)			
Диапазон рабочих температур (°C)	-20 ~ 80 (-40 ~ 80) ¹⁾			
Устойчивость к вибрации и ударам	Отсутствие резонанса на частотах 5 ~ 200 Гц			
Присоединительная резьба	Rc(PT) 1/4			
Кабельный ввод	G 1/2			
Степень защиты	IP65			
Степень взрывозащиты ²⁾	ExibIICT6 (ta=60°C) ExibIICT5 (ta=80°C)			
Материал корпуса	Алюминиевый сплав (покрытие – эпоксидная смола)			
Вес (кг) ³⁾	2.4			

1) Низкотемпературное исполнение «-L»

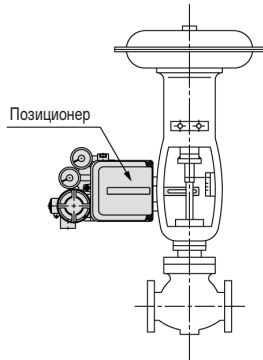
2) Взрывозащищенное исполнение «-X14»

3) Вес с коммутационной коробкой: 2.6 кг

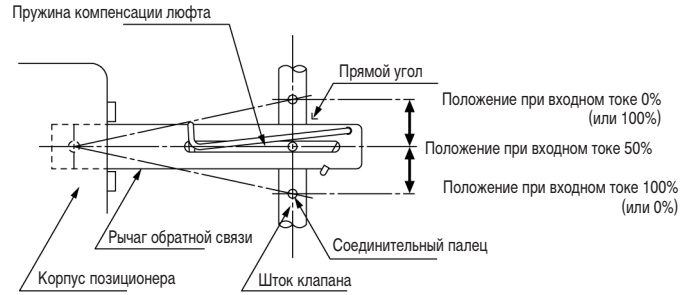
Номер для заказа



Пример установки IP8000:
присоединение непосредственно к боковой стенке
диафрагменного клапана



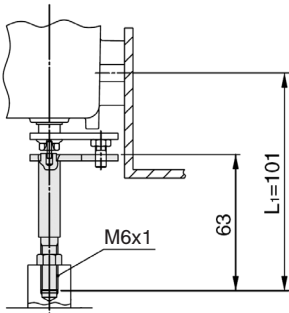
**Соединение рычага обратной связи
с исполнительным звеном**



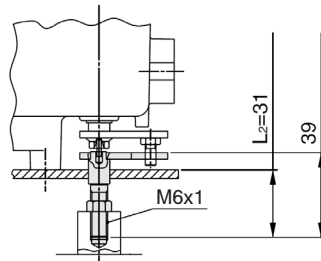
При 50-процентном уровне входного сигнала оси рычага и исполнительного звена должны образовывать прямой угол.

Принадлежности (заказываются отдельно)

Присоединения для IP8100

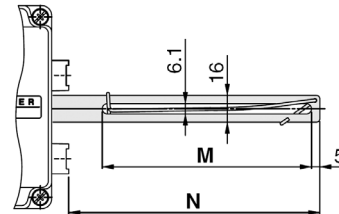


Присоединение типа MX



Присоединение типа SX

Рычаг обратной связи для IP8000

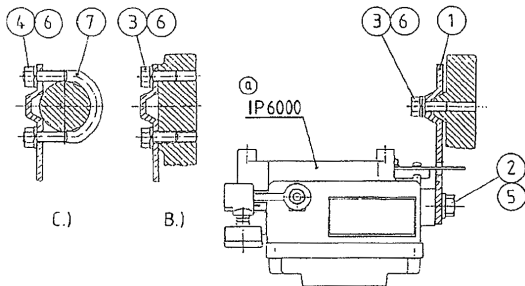


Наименование	Номер для заказа
Присоединение типа MX	P368010-36
Присоединение типа SX	P368010-37

Ход исполнительного механизма	M	N	Номер для заказа
10 - 85 мм *	125	150	P368010-20
35 - 100 мм	110	195	P368010-21
50 - 140 мм	110	275	P368010-22

* Входит в стандартный комплект поставки

Монтажный комплект для IP8000

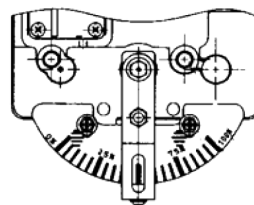


Наименование	Номер для заказа
Монтажный комплект для IP8000	INI-224-0-56-1

Состав монтажного комплекта

Поз.	Наименование	Кол-во (шт.)
1	Пластина для установки позиционера	1
2	Болт M8x16, DIN933	2
3	Болт M8x20, DIN933	4
4	Гайка M8, DIN934	4
5	Шайба 8,4, DIN125	2
6	Шайба гровера 8, DIN127	4
7	Хомут резьбовой, M8	2

Шкала указания угла поворота для IP8100



Номер для заказа	P565010-16
------------------	------------

Выходной дроссель

В случае присоединения позиционера к исполнительному устройству с малым рабочим объемом, в пневмораспределителе может быть установлен съемный дроссель в Выход 1 (OUT1) и Выход 2 (OUT2).

Рабочий объем исполнительного устройства	Диаметр дросселя	Номер для заказа
90 см ³	0.7	P36801080
180 см ³	1	P36801081

Ремкомплекты

Серия	Номер для заказа
IP8000	KT-IP8000
IP8100	KT-IP8100

Манометры

Диапазон измерения	Номер для заказа
0 ~ 0.2 МПа	G43-2-01
0 ~ 0.4 МПа	G43-4-01
0 ~ 1.0 МПа	G43-10-01

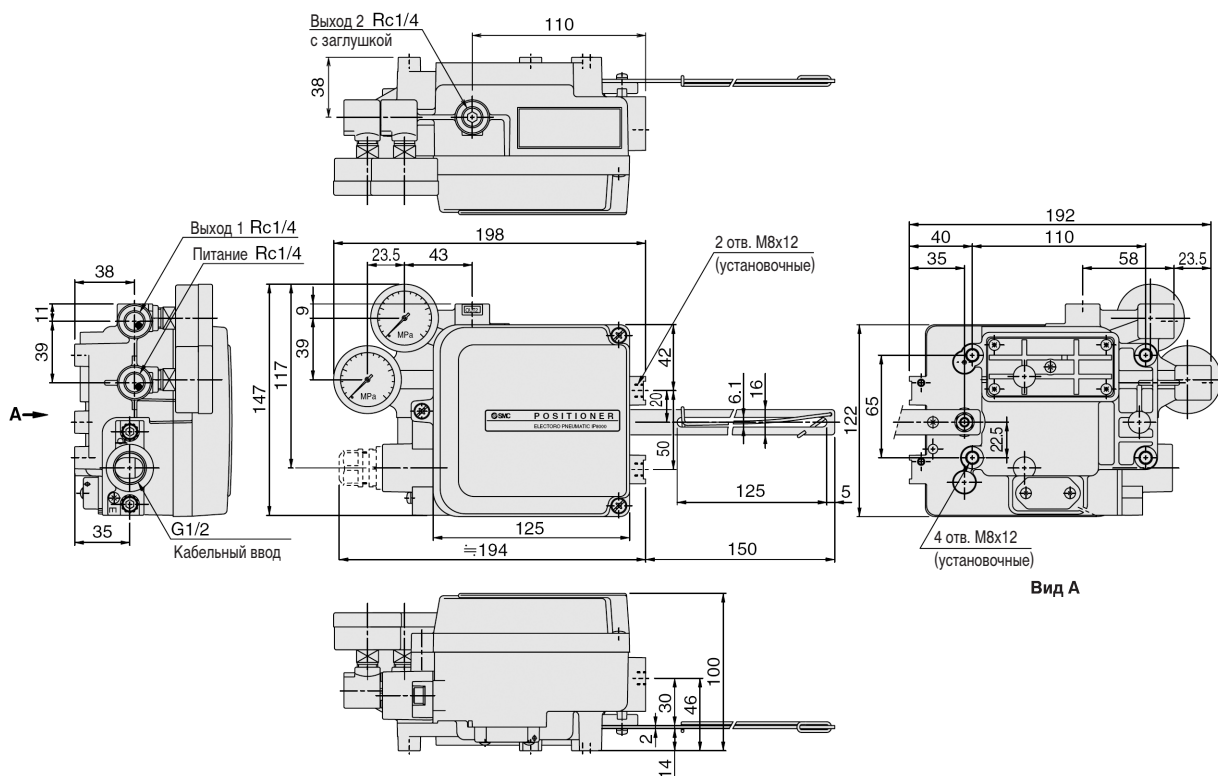
Кабельный ввод

Диаметр кабеля	Номер для заказа
7 ~ 9 мм	P368010-26
9 ~ 11 мм	P368010-27

Электропневматический позиционер IP8000/IP8100

Размеры

IP8000 – линейный тип



IP8100 – поворотный тип

